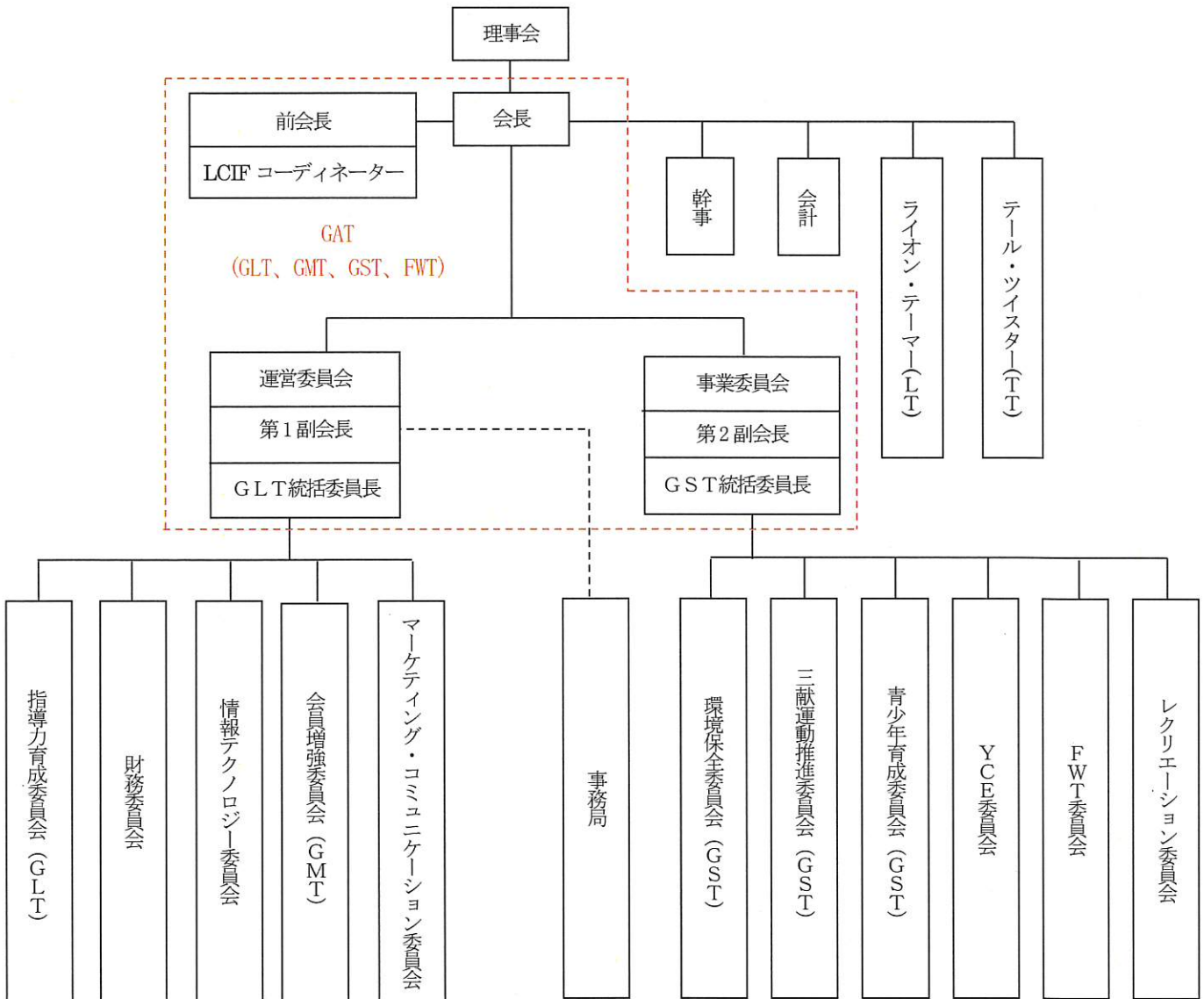


### 3. 組織図



- GAT : Global Action Team (グローバルアクションチーム)  
 GLT : Global Leadership Team (グローバル指導力育成チーム)  
 GMT : Global Membership Team (グローバル会員増強チーム)  
 GST : Global Service Team (グローバル奉仕チーム)  
 FWT : Family and Women Team (家族及び女性チーム・日本独自の組織)  
 YCE : The Youth Camps and Exchange Program (ユースキャンプ及び交換)  
 LCIF : Lions Clubs International Foundation (ライオンクラブ国際財団)

#### 4. 2020～2021 年度会計監査員

前会長：L. 野田裕三、前幹事：L. 笠直実

#### 5. 2021～2022 年度役員指名委員会 指名委員 (5名)

会長：L. 内田智三、幹事：L. 坂井さゆり、会計：L. 岩岡俊宏

前会長：L. 野田裕三、前々会長：L. 原田新也

オブザーバー [ゾーン・チェアパーソン (ゾーン・チェアマン) 経験者] : L. 渡辺力、L. 青木建二、L. 野田裕三  
 L. 内田智三、L. 遠山剛